



SINCRONIDEIA



DATA



PRIVACY



SECURITY



RGPD

Regulamento Geral da Proteção de Dados



Soluções Completas de Consultoria de adequação ao novo Regulamento Geral de Proteção de Dados – Regulamento (UE) 2016/679

Aprovado em 27 de Abril de 2016, o novo RGPD tem aplicação obrigatória a partir de 25 de Maio de 2018. Em Portugal substitui a Lei 67/98, que transpôs para a ordem jurídica Portuguesa a Diretiva 95/46/CE.

O Novo Regulamento objetiva reforçar a proteção dos dados pessoais de todos os cidadãos da União Europeia (UE), para tal cria uma série de novos conceitos e figuras revestindo a sua aplicabilidade com alguma complexidade uma vez que agrega conceitos legais, organizacionais e tecnológicos e apresenta um calendário bastante reduzido para aplicabilidade total.

Por forma a atestar a importância dada pela UE a esta temática, o não cumprimento deste regulamento tem como coimas máximas o valor de 20 milhões de euros ou 4% da faturação anual global.

Estamos cientes de que o RGPD vai implicar toda a organização indo muito além das componentes legais e de TI.

Conhecemos as diferentes necessidades de resposta que cada organização vai requerer.

Olhamos para o todo de cada organização e é sobre o todo que baseamos a nossa estratégia de conformidade.

Sabemos que tão importante quanto a mudança inicial, será a manutenção e adaptação contínua dos processos organizativos abrangidos pelo RGPD. A partir de 25 de Maio, a qualquer momento, qualquer organização terá de fazer prova da sua conformidade à Comissão Nacional de Proteção de Dados (CNPd) e responder aos direitos dos detentores de dados pessoais.

Desde **25 de Maio de 2018** que qualquer organização que recolha ou processe dados pessoais de cidadãos Europeus, tem que cumprir os requisitos do novo RGPD.





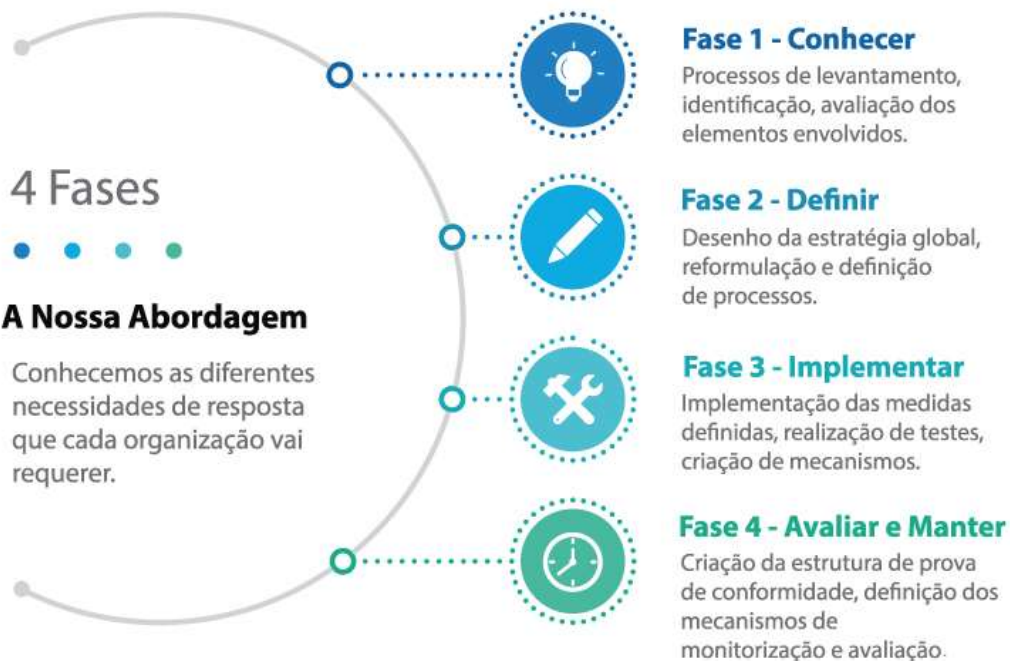
Encarregado de Proteção de Dados, é obrigado a nomear? Vamos avaliar.

MARQUE JÁ UMA REUNIÃO! Porquê?

- Oferecemos a nossa experiência em mais de 70 projetos implementados ou em implementação;
- Trabalhamos com clientes com 10 a 1200 trabalhadores;
- Nos nossos projetos trabalhamos com soluções Primavera, PHC, Microsoft Navision, Salesforce, SAP, SAGE, TSR, KiClinic, IMED, Sonho, DocBase entre outros.
- A nossa Equipa Multidisciplinar junta a mais de 20 anos de experiência nas áreas jurídica e técnica as mais conceituadas certificações de privacidade internacionalmente reconhecidas.



A Nossa Abordagem Assenta em Quatro Grandes Momentos





Fase 1 – Conhecer

- Levantamento do sistema de informação organizacional com foco nos fluxos que incluem dados pessoais.
- Identificação e Inventariação dos repositórios de dados pessoais.
- Identificação da base legal do tratamento, prazos de retenção e medidas de segurança a que os dados pessoais estão sujeitos.
- Identificação dos processos de consentimento em uso, caso existam, e contratos com entidades terceiras.
- Implementação de processos de Avaliação de Impacto sobre Proteção de Dados.
- Identificação global das áreas em inconformidade.



Fase 2 – Definir

- Avaliação da necessidade de DPO.
- Desenho da estratégia global de privacidade e segurança.
- Definição de contratos com entidades subcontratantes.
- Análise dos contratos de trabalho em vigor e eventuais adaptações, por meio de alterações, aditamentos ou outros instrumentos normativos e/ou informativos, consoante o mais adequado.
- Reformulação dos processos das áreas em inconformidade;
- Avaliação custo/benefício de soluções tecnológicas de suporte à política de privacidade e segurança.
- Definição dos processos de tratamento de pedidos de exercício de direitos dos titulares.
- Definição do cronograma global de implementação das medidas técnicas e organizativas.



Fase 3 – Implementar

- Implementação das medidas organizativas definidas.
- Implementação das soluções tecnológicas definidas. (caso esteja ao nosso cargo).
- Realização de um conjunto de testes adequado (tanto nas medidas organizativas como técnicas).
- Definição do formato e conteúdo das comunicações com a Comissão Nacional de Proteção de Dados.
- Criação dos mecanismos/meios/suporte de prova de conformidade.
- Execução das ações de formação necessárias.



Fase 4 - Avaliar e Manter

- Definição e manutenção da estrutura de prova de conformidade;
- Implementação de Avaliação de Impacto sobre Proteção de dados sempre que existam novos processos de negócio que impliquem alteração significativa na forma de tratamento de dados pessoais;
- Definição de mecanismos de monitorização dos processos afetos ao RGPD.

